

Á á

G g

O o

S s

D d

T t

M m

É é

Æ æ

P p

H h

I i

F f

A a

Ý ý

E e

Þ þ

K k

Ö ö

L l

Ú ú

B b

Í í

V v

J j

Ó ó

N n

B b

Í í

Æ æ

R r

E e

G g

Á á

Ý ý

K k

N n

S s

É é

L l

Ó ó

V v

I i

F f

P p

Ú ú

D d

Æ æ

Ö ö

T t

M m

J j

E e

H h

Y y

P p

G g

U u

V v

Í í

Á á

Ý ý

N n

T t

Ö ö

R r

O o

K k

É é

B b

P p

U u

Ú ú

L l

l i

D d

M m

Ó ó

S s

H h

Þ þ

A a

Y y

R r

D d

Y y

J j

O o

B b

R r

E e

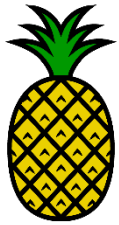
U u

A a

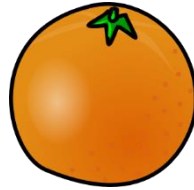
K k

S s

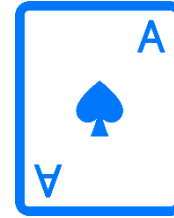
G g



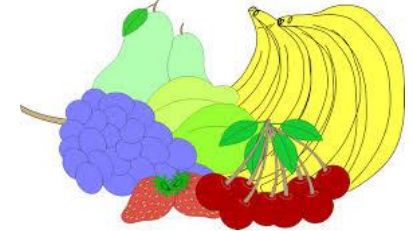
ananas



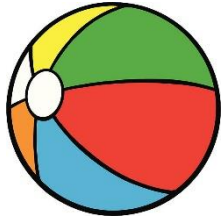
appelsína



ás



ávextir



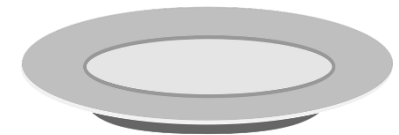
bolti



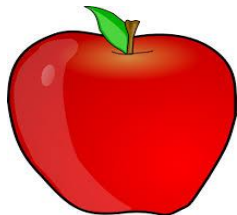
bíll



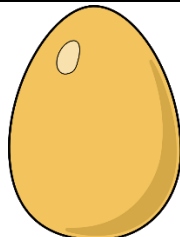
dúkka



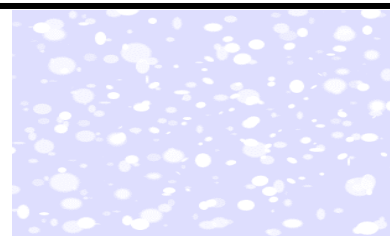
diskur



epli



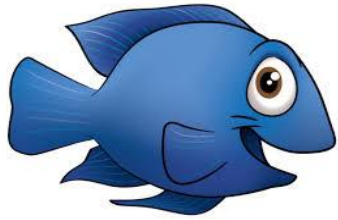
egg



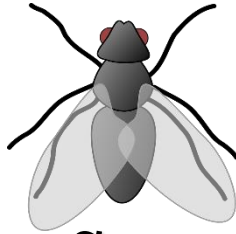
él



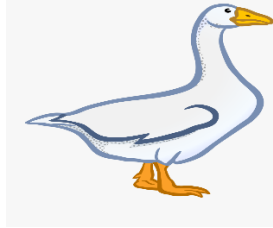
éta



fiskur



fluga



gæs



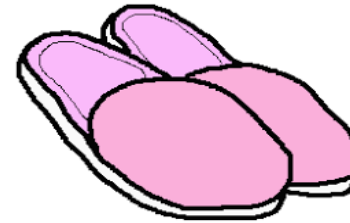
gaffall



hestur



hús



inniskór



ilmvatn



ísbjörn



íkorni



jólasveinn



jarðarber



kisa



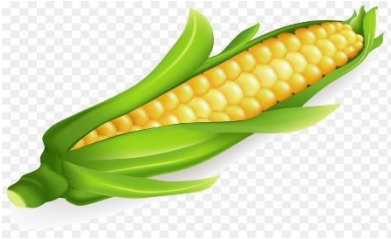
kerti



ljón



lampi



maís



mús



nef



norn



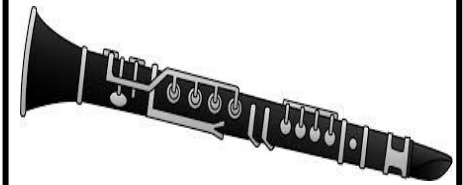
ostur



ormur



órói



óbó



pakki



pylsa



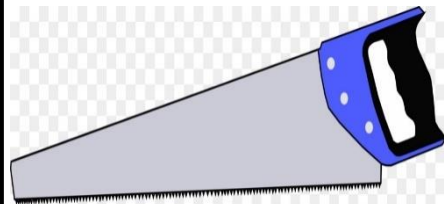
rúm



rós



sjónvarp



sög



tromma



tígrisdýr



ugla



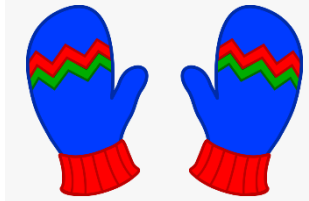
ungi



úlfur



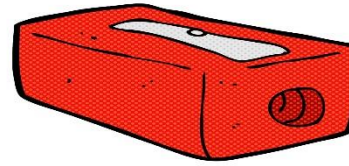
úlpa



vettlingar



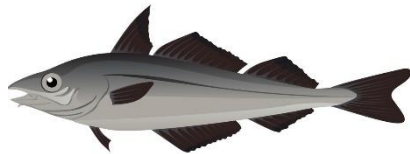
vagga



yddari



yrðlingur



ýsa



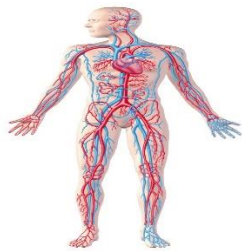
ýta



þvottavél



þrír



æðar



ær



önd



öngull

Bingó og/eða samstæðuspil með fyrsta staf í orðum

1. Plastið spjöldin með bókstöfunum í plöstunurvél (samals 8 spjöld)
2. Klippið spjöldin með myndunum, plastið í plöstunurvél og klippið svo aftur

Hægt að nota á a.m.k. tvo vegu:

- **Fyrsti stafur í orði - Bingó:** Það eru tvö eintök af myndum með orðum og þið takið annað eintakið og setjið t.d. í poka. Hitt er sett til hliðar. Allt að átta geta spilað. Bingóstjórinn dregur eitt spjald upp úr pokanum og segir orðið. Það er t.d. orðið „rúm“. Fyrsti stafurinn í orðinu er r og þeir sem eru með r á sínu spjaldi krossa yfir þann bókstaf með töflutúss. Svona er haldið áfram þar til komið er bingó.
- **Samstæðuspil:** Þar sem það eru tvö eintök af öllum spjöldum er hægt að spila þetta eins og samstæðuspil þar sem á að snúa við tveimur spjöldum samtímið og finna bæði orðin sem byrja á ákveðnum bókstaf. Hægt að nota hluta spjaldanna því annars eru þau 64 í heildina.

